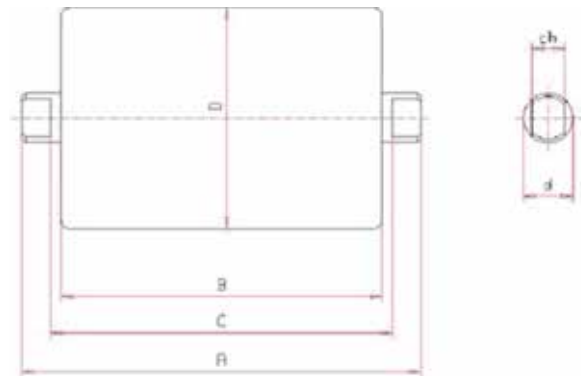
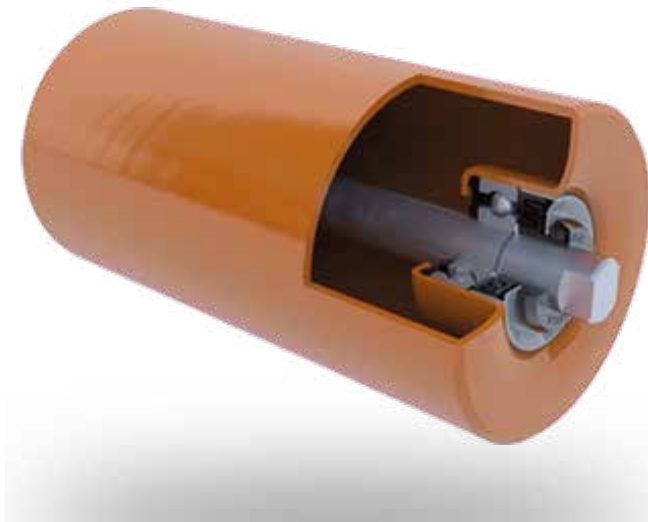


RODILLO LISO \varnothing 89/20 mm
FICHA TÉCNICA

El rodillo liso está fabricado con un tubo de acero de 3 mm de espesor, con rodamientos 6204, sellado labiríntico y con una tapa de sellado. Los acabados de los rodillos son en acero natural, también se pueden solicitar bajo pedido en acero zincado.


CARACTERÍSTICAS

Modelo	Ancho banda			Diámetro rodillo (D)	Diámetro eje (d)	Rodillo estándar			Plano estándar (ch)	Peso (kg)
	Planos	"V"	Artesa			RL (B)	AGL (A)	EL (C)		
Liso			400	89	20	160	186	168	14 x 9	2,2
Liso		300	500	89	20	200	226	208	14 x 9	2,5
Liso		400	650	89	20	250	276	258	14 x 9	3,0
Liso		500	800	89	20	315	341	323	14 x 9	3,6
Liso	300	650	1.000	89	20	380	406	388	14 x 9	4,1
Liso		800	1.200	89	20	465	491	473	14 x 9	4,9
Liso	400			89	20	500	526	508	14 x 9	5,2
Liso			1.400	89	20	530	556	538	14 x 9	5,5
Liso	500	1.000		89	20	600	626	608	14 x 9	6,1
Liso		1.200		89	20	700	726	708	14 x 9	7,0
Liso	650			89	20	750	776	758	14 x 9	7,4
Liso		1.400		89	20	800	826	808	14 x 9	7,9
Liso	800			89	20	950	976	958	14 x 9	9,2
Liso	1.000			89	20	1.150	1.176	1.158	14 x 9	11,0
Liso	1.200			89	20	1.400	1.426	1.408	14 x 9	13,2
Liso	1.400			89	20	1.600	1.626	1.608	14 x 9	15,0